

Rapport de mission de repérage des matériaux et produits contenant de l'amiante avant réalisation de travaux

R. 4412-97 modifié par le décret 2012-639 du 4 mai 2012
Norme NF X 46-020

7 RUE CLAUDE BERNARD LGT 4

4
77000 MELUN



A \ INFORMATIONS GENERALES

A.1 \ DESIGNATION DU BÂTIMENT

Nature du bâtiment :	LOGEMENTS COLLECTIFS	Adresse :	7 RUE CLAUDE BERNARD LGT 4 77000 MELUN
Cat. Du bâtiment :		Bâtiment :	
Etage :		Porte :	4
Ref Cadastrale :	NC	Propriété de :	OPH77 10 AVENUE CHARLES PEGUY 77000 MELUN

A.2 \ DESIGNATION DU DONNEUR D'ORDRE

Nom :	OPH77	Documents remis :	
Adresse :	10 AVENUE CHARLES PEGUY 77000 MELUN	Moyens mis à disposition :	

A.3 \ EXECUTION DE LA MISSION

RAPPORT N° :	62LAJ1204	Laboratoire d'Analyses :	ITGA
Repérage réalisé le :	22/01/2018	Adresse laboratoire :	3 RUE ARMAND HERPIN LACROIX - CS 46537 35065 RENNES CEDEX
Accompagnateur :		Numéro d'accréditation :	1-5967
Par :	Samuel DUBOS	Organisme d'assurance professionnelle :	ALLIANZ
N° certificat :	CPDI 4697	Adresse assurance :	Direction Opérations Entreprises 5C Esplanade Charles de Gaulle 33081 BORDEAUX CEDEX
Date d'obtention :	27/01/2018	N° de contrat d'assurance :	55832566
Organisme certificateur	I.Cert Parc EDONIA - Bâtiment G - Rue de la Terre Victoria - 35760 SAINT GREGOIRE	Date de validité :	31/12/2018

B \ CACHET DU DIAGNOSTIQUEUR

FAIT LE 01/02/2018

Cabinet : EXPERT HABITAT & INDUSTRIE INGENIERIE

Nom du responsable : **DEMOULIN Frédéric**

Nom du diagnostiqueur : **Samuel DUBOS**



C\ SOMMAIRE

Table des matières

A \ INFORMATIONS GENERALES	2
A.1 \ DESIGNATION DU BÂTIMENT	2
A.2 \ DESIGNATION DU DONNEUR D'ORDRE	2
A.3 \ EXECUTION DE LA MISSION	2
B \ CACHET DU DIAGNOSTIQUEUR	2
C \ SOMMAIRE	3
D \ CONCLUSIONS	4
E \ PROGRAMME DE REPERAGE	6
F \ CONDITIONS DE REALISATION DU REPERAGE	8
G \ RAPPORTS PRECEDENTS	8
H \ RESULTATS DETAILLES DU REPERAGE	9
ANNEXE 1 – PHOTOS DES ELEMENTS AMIANTES ET/OU NON AMIANTES	26
ANNEXE 3 – PROCES VERBAUX D'ANALYSES	33
ATTESTATION(S)	36
CERTIFICAT DE COMPETENCES	37

D\ CONCLUSIONS

Dans le cadre de la mission décrite en tête de rapport, il a été repéré des matériaux et produits contenant de l'amiante

PIECE	ETAGE	ELEMENTS	DESCRIPTIF LABORATOIRE	REPERAGE	Echantillon	METHODE	ETAT	RESULTAT
Séjour		Enduit / Peinture béton	Matériau gris en faible quantité non séparable + enduit plâtreux blanc en vrac + peinture non séparable	Plafond	62LAJ1204P003	RESULTAT ANALYSE	BON ETAT	Amiante détecté (Chrysotile)
Cuisine		Revêtement bitumineux / Peinture	Tampon bitumineux noir en vrac	Sous évier	62LAJ1204P012	RESULTAT ANALYSE	BON ETAT	Amiante détecté (Chrysotile)
Entrée 1		Enduit / Peinture béton	Matériau gris en faible quantité non séparable + enduit plâtreux blanc en vrac + peinture non séparable	Plafond	62LAJ1204P003	ZSO	BON ETAT	Amiante détecté (Chrysotile)
Chambre 3		Enduit / Peinture béton	Matériau gris en faible quantité non séparable + enduit plâtreux blanc en vrac + peinture non séparable	Plafond	62LAJ1204P003	ZSO	BON ETAT	Amiante détecté (Chrysotile)
Séjour		Enduit / Peinture béton	Matériau gris en faible quantité non séparable + enduit plâtreux blanc en vrac + peinture non séparable	Plafond	62LAJ1204P003	ZSO	BON ETAT	Amiante détecté (Chrysotile)

PIECE	ETAGE	ELEMENTS	DESCRIPTIF LABORATOIRE	REPERAGE	Echantillon	METHODE	ETAT	RESULTAT
Placard 1		Enduit / Peinture béton	Matériau gris en faible quantité non séparable + enduit plâtreux blanc en vrac + peinture non séparable	Plafond	62LAJ1204P003	ZSO	BON ETAT	Amiante détecté (Chrysotile)
Chambre 2		Enduit / Peinture béton	Matériau gris en faible quantité non séparable + enduit plâtreux blanc en vrac + peinture non séparable	Plafond	62LAJ1204P003	ZSO	BON ETAT	Amiante détecté (Chrysotile)
Placard 2		Enduit / Peinture béton	Matériau gris en faible quantité non séparable + enduit plâtreux blanc en vrac + peinture non séparable	Plafond	62LAJ1204P003	ZSO	BON ETAT	Amiante détecté (Chrysotile)
Chambre 1		Enduit / Peinture béton	Matériau gris en faible quantité non séparable + enduit plâtreux blanc en vrac + peinture non séparable	Plafond	62LAJ1204P003	ZSO	BON ETAT	Amiante détecté (Chrysotile)
Balcon		Enduit / Peinture béton	Matériau gris en faible quantité non séparable + enduit plâtreux blanc en vrac + peinture non séparable	Plafond	62LAJ1204P003	ZSO	BON ETAT	Amiante détecté (Chrysotile)
Cuisine		Revêtement bitumineux / Peinture	Tampon bitumineux noir en vrac	Sous évier	62LAJ1204P012	ZSO	BON ETAT	Amiante détecté (Chrysotile)
Salle de bains		Revêtement bitumineux / Peinture	Tampon bitumineux noir en vrac	Sous évier	62LAJ1204P012	ZSO	BON ETAT	Amiante détecté (Chrysotile)

ZSO : Zone de Similitude d'Ouvrage

Liste des locaux non visités concernés par les travaux et justification

PIECE	ETAGE	STATUT DE VISITE
NEANT		

Liste des éléments non inspectés et justification

PIECE	ETAGE	ELEMENTS	REPERAGE	RESULTAT
NEANT				

E \ PROGRAMME DE REPERAGE

PIECES CONCERNEES	PERIMETRE DU REPERAGE	REPERAGE	TRAVAUX	ELEMENTS	Echantillonnage	REMARQUES PARTICULIERES
	LOGEMENTS COLLECTIFS		Selon BT			

OFFICE PUBLIC DE L'HABITAT 77		PAGE N° 1
NOM ET ADRESSE DE L'EXPÉDITEUR OFFICE PUBLIC DE L'HABITAT 77 AGENCE DE VAL DE SEINE 10 Avenue Charles Péguy 77000 MELUN Tél : 01.64.14.11.11 Fax : 01.64.14.14.94 Siret : 277 700 019 00015		BON DE TRAVAUX N° 2018 847 EXPERT HABITAT INGENIERIE 21 RUE D'ALBERT 62450 AVESNES LES BAPAUME Téléphone 0321734144
Réf. fournisseur F / 5149 Marché n° 2017 4473 1 Provenance MELUN VAL DE SEINE Objet HONORAIRES		
SERVICE V.SEINE Techniciens	ÉMETTEUR PROT STEPHANE	
LOCALISATION	Programme 62 MELUN - ALMONT Tranche 1 Ensemble G000 Escalier AJ Étage 12 Logement 4 Module 62LAJ1204 Retrait des clés CHEZ LE GARDIEN	
ADRESSE 7 RUE CL. BERNARD 77000 MELUN		

DÉLAI D'EXÉCUTION 15 JOURS **PÉRIODE DU** 17-01-2018 **AU** 31-01-2018

ARTICLE	DÉSIGNATION	QUANTITÉ	PRIX UNITAIRE H.T.	TOTAL H.T.
AMI46	REPERAGE AMIANTE AVANT TVX - TVX D'ENTRETIEN OU REPARATIONS - ENTRE 11 ET GARDIEN MR CAIER 06.66.40.92.00	1,00	5,00	5,00
AMI75	ANALYSE EN LABORATOIRE - ANALYSE MET ANALYSE DE 51 A 200 PRELEVEMENTS ISSUS REPERAGE AMIANTE AVANT TRAVAUX 'SOLS-MURS-PLAFONDS-FAIENCE ETC.'	15,00	48,00	720,00
TOTAL H.T.				725,00
H.T. ACTUALISE				
COEFFICIENT REGIONAL				
RABAIS				
TOTAL H.T.				
T.V.A.	20,00 %			145,00
TOTAL T.T.C.				870,00

AFFECTATION BUDGÉTAIRE		CODES STRUCTURE ET SCHÉMA : TECHNI			
CODE BUDGET	RUBRIQUE	INSTANCES	LIBELLE DU POSTE BUDGÉTAIRE		MONTANT T.T.C.
1 HONAMIA	A760	VLS	SVLA	HONORAIRES DIAG AMIANTE	870,00

AFFECTATION ANALYTIQUE				
CODE BUDGET	RÉFÉRENCES PATRIMOINE	RÉFÉRENCES OCCUPANT		MONTANT T.T.C.
1 HONAMIA	62 1 G000 AJ 62LAJ1204	L 35321		870,00

Voir en page 2 la suite du BON DE TRAVAUX N° 2018 847

EXEMPLAIRE DE CONTRÔLE

ELEMENTS A SONDER OU A ANALYSER NON PRESENTS:

F \ CONDITIONS DE REALISATION DU REPERAGE

Le repérage amiante avant travaux, contient les informations sur la présence d'amiante dans les matériaux et produits du bâtiment afin d'informer les intervenants réalisant des activités ou interventions sur des matériaux et/ou équipements susceptibles de libérer des fibres d'amiante selon la liste citée dans le cadre E.

Il consiste à identifier et localiser, par inspections visuelles et investigations approfondies pouvant être destructives, l'ensemble des matériaux et produits contenant de l'amiante incorporés ou faisant indissociablement corps avec les locaux et les zones de l'immeuble objet des travaux. Lorsque l'absence de marquages spécifiques ou de documents ne permet pas à l'opérateur de repérage d'attester de la présence ou de la non présence d'amiante dans les matériaux et produits, des prélèvements seront effectués afin de déterminer par analyse la présence ou non d'amiante.

Procédures de prélèvement :

Les prélèvements sur des matériaux ou produits susceptibles de contenir de l'amiante sont réalisés en vertu des dispositions du Code du Travail. Le matériel de prélèvement est adapté à l'opération à réaliser afin de générer le minimum de poussières. Dans le cas où une émission de poussières est prévisible, le matériau ou produit est mouillé à l'eau à l'endroit du prélèvement (sauf risque électrique) et, si nécessaire, une protection est mise en place au sol ; de même, le point de prélèvement est stabilisé après l'opération (pulvérisation de vernis ou de laque, par exemple).

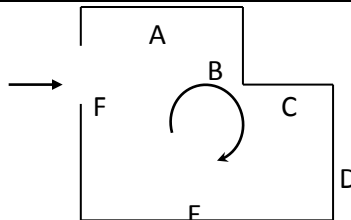
Pour chaque prélèvement, des outils propres et des gants à usage unique sont utilisés afin d'éliminer tout risque de contamination croisée. Dans tous les cas, les équipements de protection individuelle sont à usage unique.

L'accès à la zone à risque (sphère de 1 à 2 mètres autour du point de prélèvement) est interdit pendant l'opération. Si l'accompagnateur doit s'y tenir, il porte les mêmes équipements de protection individuelle que l'opérateur de repérage.

L'échantillon est immédiatement conditionné, après son prélèvement, dans un double emballage individuel étanche.

Les informations sur toutes les conditions existantes au moment du prélèvement susceptible d'influencer l'interprétation des résultats des analyses (environnement du matériau, contamination éventuelle, etc.) seront, le cas échéant, mentionnées dans la fiche d'identification et de cotation en annexe.

Sens du repérage pour évaluer un local :



G \ RAPPORTS PRECEDENTS

NEANT

H \ RESULTATS DETAILLES DU REPERAGE

LISTE DES LOCAUX / PARTIES D'IMMEUBLE VISITEES/NON VISITEES CONCERNEES PAR LES TRAVAUX ET JUSTIFICATION

PIECE	ETAGE	JUSTIFICATION	VISITE	TRAVAUX
Entrée 1			OUI	CONCERNEE
WC			OUI	CONCERNEE
Placard 3			OUI	CONCERNEE
Chambre 3			OUI	CONCERNEE
Séjour			OUI	CONCERNEE
Cuisine			OUI	CONCERNEE
Couloir			OUI	CONCERNEE
Salle de bains			OUI	CONCERNEE
Placard 1			OUI	CONCERNEE
Chambre 2			OUI	CONCERNEE
Placard 2			OUI	CONCERNEE
Chambre 1			OUI	CONCERNEE
Balcon			OUI	CONCERNEE
Salle d'eau			OUI	CONCERNEE
			OUI	CONCERNEE

DESCRIPTION DES REVETEMENTS EN PLACE AU JOUR DE LA VISITE

PIECE	MUR1	MUR2	MUR3	MUR4	PLANCHER BAS	PLANCHER HAUT	PORTES	FENETRE1	FENETRE2
Entrée 1	Brique / Enduit	Plaque de plâtre	Béton		Dalle de sol	Peinture			
WC	Béton	Brique / Enduit			Dalle de sol	Peinture			
Placard 3	Béton	Plaque de plâtre			Dalle de sol	Peinture			
Chambre 3	Plaque de plâtre	Béton			Dalle de sol	Peinture			
Séjour	Périphériques / Doublage (plaque de plâtre + isolant)	Béton			Dalle de sol	Peinture			
Cuisine	Béton	Brique / Enduit			Carrelage	Peinture			
Couloir	Béton	Plaque de plâtre			Dalle de sol	Peinture			
Salle de bains	Brique / Enduit	Béton			Carrelage	Peinture			

Rapport N° : 62LAJ1204 22/01/2018

Version : 01/02/2018

9/38

EXPERT HABITAT & INDUSTRIE INGENIERIE - 21 route d'Albert 62450 AVESNES LES BAPAUME

Téléphone : 03.21.73.41.44 - Fax 03 21 73 94 79 - Site : www.experthabitat.com

SAS au capital de 55 000 Euros - Siret n° 479 076 838 00032

PIECE	MUR1	MUR2	MUR3	MUR4	PLANCHER BAS	PLANCHER HAUT	PORTES	FENETRE1	FENETRE2
Placard 1	Brique / Enduit	Béton			Dalle de sol	Peinture			
Chambre 2	Béton	Plaque de plâtre			Dalle de sol	Peinture			
Placard 2	Plaque de plâtre	Béton			Dalle de sol	Peinture			
Chambre 1	Plaque de plâtre	Béton			Dalle de sol	Peinture			
Balcon	Béton	Bardage			Peinture	Peinture			
Salle d'eau	Béton	Brique / Enduit							

LA LISTE DES MATERIAUX OU PRODUITS CONTENANT DE L'AMIANTE, SUR ZONE DE SIMILITUDE D'OUVRAGE ET SUR JUGEMENT PERSONNEL

PIECE	ETAGE	ELEMENTS	DESCRIPTIF LABORATOIRE	Echantillon	REPERAGE	ETAT	RESULTAT	METHODE
Entrée 1		Enduit / Peinture béton	Matériau gris en faible quantité non séparable + enduit plâtreux blanc en vrac + peinture non séparable	62LAJ1204P003	Plafond	BON ETAT	Amiante détecté (Chrysotile)	ZSO
Chambre 3		Enduit / Peinture béton	Matériau gris en faible quantité non séparable + enduit plâtreux blanc en vrac + peinture non séparable	62LAJ1204P003	Plafond	BON ETAT	Amiante détecté (Chrysotile)	ZSO
Séjour		Enduit / Peinture béton	Matériau gris en faible quantité non séparable + enduit plâtreux blanc en vrac + peinture non séparable	62LAJ1204P003	Plafond	BON ETAT	Amiante détecté (Chrysotile)	ZSO

PIECE	ETAGE	ELEMENTS	DESCRIPTIF LABORATOIRE	Echantillon	REPERAGE	ETAT	RESULTAT	METHODE
Placard 1		Enduit / Peinture béton	Matériau gris en faible quantité non séparable + enduit plâtreux blanc en vrac + peinture non séparable	62LAJ1204P003	Plafond	BON ETAT	Amiante détecté (Chrysotile)	ZSO
Chambre 2		Enduit / Peinture béton	Matériau gris en faible quantité non séparable + enduit plâtreux blanc en vrac + peinture non séparable	62LAJ1204P003	Plafond	BON ETAT	Amiante détecté (Chrysotile)	ZSO
Placard 2		Enduit / Peinture béton	Matériau gris en faible quantité non séparable + enduit plâtreux blanc en vrac + peinture non séparable	62LAJ1204P003	Plafond	BON ETAT	Amiante détecté (Chrysotile)	ZSO
Chambre 1		Enduit / Peinture béton	Matériau gris en faible quantité non séparable + enduit plâtreux blanc en vrac + peinture non séparable	62LAJ1204P003	Plafond	BON ETAT	Amiante détecté (Chrysotile)	ZSO
Balcon		Enduit / Peinture béton	Matériau gris en faible quantité non séparable + enduit plâtreux blanc en vrac + peinture non séparable	62LAJ1204P003	Plafond	BON ETAT	Amiante détecté (Chrysotile)	ZSO
Cuisine		Revêtement bitumineux / Peinture	Tampon bitumineux noir en vrac	62LAJ1204P012	Sous évier	BON ETAT	Amiante détecté (Chrysotile)	ZSO
Salle de bains		Revêtement bitumineux / Peinture	Tampon bitumineux noir en vrac	62LAJ1204P012	Sous évier	BON ETAT	Amiante détecté (Chrysotile)	ZSO

ZSO : Zone de Similitude d'Ouvrage

LA LISTE DES MATERIAUX OU PRODUITS CONTENANT DE L'AMIANTE, APRES ANALYSE

Rapport N° : 62LAJ1204 22/01/2018

11/38

Version : 01/02/2018

EXPERT HABITAT & INDUSTRIE INGENIERIE - 21 route d'Albert 62450 AVESNES LES BAPAUME

Téléphone : 03.21.73.41.44 - Fax 03 21 73 94 79 - Site : www.expert habitat.com

SAS au capital de 55 000 Euros - Siret n° 479 076 838 00032

PIECE	ETAGE	ELEMENTS	DESCRIPTIF LABORATOIRE	Echantillon	REPERAGE	ETAT	RESULTAT
Séjour		Enduit / Peinture béton	Matériau gris en faible quantité non séparable + enduit plâtreux blanc en vrac + peinture non séparable	62LAJ1204P003	Plafond	BON ETAT	Amiante détecté (Chrysotile)
Cuisine		Revêtement bitumineux / Peinture	Tampon bitumineux noir en vrac	62LAJ1204P012	Sous évier	BON ETAT	Amiante détecté (Chrysotile)

ZSO : Zone de Similitude d'Ouvrage

LA LISTE DES MATERIAUX SUSCEPTIBLES DE CONTENIR DE L'AMIANTE, MAIS N'EN CONTENANT PAS.

PIECE	ETAGE	ELEMENTS	DESCRIPTIF LABORATOIRE	Echantillon	REPERAGE	ETAT	RESULTAT	METHODE
Chambre 1		Béton	Matériau plâtreux blanc en vrac + peinture en faible quantité non séparable	62LAJ1204P001	Mur B	BON ETAT	Amiante non détecté	RESULTAT ANALYSE
Placard 2		Enduit / Peinture plaque de plâtre	Enduit plâtreux blanc en vrac + papier non séparable + peinture non séparable	62LAJ1204P002	Mur B	BON ETAT	Amiante non détecté	RESULTAT ANALYSE
Placard 1		Dalle de sol	Revêtement souple beige + colle polymère jaune non séparable + ragréage gris + sous couche de ragréage blanche non séparable + matériau compact gris hétérogène	62LAJ1204P004	Sol	BON ETAT	Amiante non détecté	RESULTAT ANALYSE

PIECE	ETAGE	ELEMENTS	DESCRIPTIF LABORATOIRE	Echantillon	REPERAGE	ETAT	RESULTAT	METHODE
Entrée		Dalle de sol	Revêtement souple beige + colle polymère jaune non séparable + revêtement souple noir + colle polymère jaune non séparable + ragréage gris non séparable + matériau compact gris hétérogène	62LAJ1204P005	Sol	BON ETAT	Amiante non détecté	RESULTAT ANALYSE
Cuisine		Enduit / Peinture	Enduit plâtreux blanc en vrac + peintures multiples non séparable	62LAJ1204P006	Mur C	BON ETAT	Amiante non détecté	RESULTAT ANALYSE
Salle de bains		Enduit / Peinture béton	Matériau gris en faible quantité non séparable + enduit plâtreux blanc en vrac + peintures multiples non séparable	62LAJ1204P007	Mur B	BON ETAT	Amiante non détecté	RESULTAT ANALYSE
Salle de bains		Enduit / Peinture béton	Enduit plâtreux blanc en vrac + peintures multiples non séparable	62LAJ1204P008	Plafond	BON ETAT	Amiante non détecté	RESULTAT ANALYSE
WC		Dalle de sol	Revêtement souple beige + colle polymère jaune avec poussières non séparable + colle grise non séparable + matériau compact gris hétérogène + carrelage	62LAJ1204P009	Sol	BON ETAT	Amiante non détecté	RESULTAT ANALYSE

PIECE	ETAGE	ELEMENTS	DESCRIPTIF LABORATOIRE	Echantillon	REPERAGE	ETAT	RESULTAT	METHODE
Salle d'eau		Carrelage	Colle grise non séparable + matériau compact gris hétérogène + carrelage	62LAJ1204P010	Sol	BON ETAT	Amiante non détecté	RESULTAT ANALYSE
Salle de bains		Faïence 1	Colle beige + matériau compact gris non séparable + carrelage	62LAJ1204P011	Murs concernés	BON ETAT	Amiante non détecté	RESULTAT ANALYSE
Placard 3		Dalle de sol	Revêtement souple beige + colle polymère jaune non séparable + ragréage gris + sous couche de ragréage blanche non séparable + matériau compact gris hétérogène	62LAJ1204P004	Sol	BON ETAT	Amiante non détecté	ZSO
Chambre 3		Dalle de sol	Revêtement souple beige + colle polymère jaune non séparable + ragréage gris + sous couche de ragréage blanche non séparable + matériau compact gris hétérogène	62LAJ1204P004	Sol	BON ETAT	Amiante non détecté	ZSO
Séjour		Dalle de sol	Revêtement souple beige + colle polymère jaune non séparable + ragréage gris + sous couche de ragréage blanche non séparable + matériau compact gris hétérogène	62LAJ1204P004	Sol	BON ETAT	Amiante non détecté	ZSO

PIECE	ETAGE	ELEMENTS	DESCRIPTIF LABORATOIRE	Echantillon	REPERAGE	ETAT	RESULTAT	METHODE
Placard 1		Dalle de sol	Revêtement souple beige + colle polymère jaune non séparable + ragréage gris + sous couche de ragréage blanche non séparable + matériau compact gris hétérogène	62LAJ1204P004	Sol	BON ETAT	Amiante non détecté	ZSO
Entrée 1		Dalle de sol	Revêtement souple beige + colle polymère jaune non séparable + revêtement souple noir + colle polymère jaune non séparable + ragréage gris non séparable + matériau compact gris hétérogène	62LAJ1204P005	Sol	BON ETAT	Amiante non détecté	ZSO
Couloir		Dalle de sol	Revêtement souple beige + colle polymère jaune non séparable + revêtement souple noir + colle polymère jaune non séparable + ragréage gris non séparable + matériau compact gris hétérogène	62LAJ1204P005	Sol	BON ETAT	Amiante non détecté	ZSO
WC		Enduit / Peinture béton	Enduit plâtreux blanc en vrac + peintures multiples non séparable	62LAJ1204P008	Plafond	BON ETAT	Amiante non détecté	ZSO

PIECE	ETAGE	ELEMENTS	DESCRIPTIF LABORATOIRE	Echantillon	REPERAGE	ETAT	RESULTAT	METHODE
Cuisine		Enduit / Peinture béton	Enduit plâtreux blanc en vrac + peintures multiples non séparable	62LAJ1204P008	Plafond	BON ETAT	Amiante non détecté	ZSO
Salle de bains		Enduit / Peinture béton	Enduit plâtreux blanc en vrac + peintures multiples non séparable	62LAJ1204P008	Plafond	BON ETAT	Amiante non détecté	ZSO
Salle d'eau		Enduit / Peinture béton	Enduit plâtreux blanc en vrac + peintures multiples non séparable	62LAJ1204P008	Plafond	BON ETAT	Amiante non détecté	ZSO
WC		Dalle de sol	Revêtement souple beige + colle polymère jaune avec poussières non séparable + colle grise non séparable + matériau compact gris hétérogène + carrelage	62LAJ1204P009	Sol	BON ETAT	Amiante non détecté	ZSO
Cuisine		Carrelage	Colle grise non séparable + matériau compact gris hétérogène + carrelage	62LAJ1204P010	Sol	BON ETAT	Amiante non détecté	ZSO
Salle de bains		Carrelage	Colle grise non séparable + matériau compact gris hétérogène + carrelage	62LAJ1204P010	Sol	BON ETAT	Amiante non détecté	ZSO
Salle d'eau		Carrelage	Colle grise non séparable + matériau compact gris hétérogène + carrelage	62LAJ1204P010	Sol	BON ETAT	Amiante non détecté	ZSO

PIECE	ETAGE	ELEMENTS	DESCRIPTIF LABORATOIRE	Echantillon	REPERAGE	ETAT	RESULTAT	METHODE
Entrée 1		Béton	Matériau plâtreux blanc en vrac + peinture en faible quantité non séparable	62LAJ1204P001	Mur C	BON ETAT	Amiante non détecté	ZSO
Entrée 1		Béton	Matériau plâtreux blanc en vrac + peinture en faible quantité non séparable	62LAJ1204P001	Mur D	BON ETAT	Amiante non détecté	ZSO
Placard 3		Béton	Matériau plâtreux blanc en vrac + peinture en faible quantité non séparable	62LAJ1204P001	Mur A	BON ETAT	Amiante non détecté	ZSO
Chambre 3		Béton	Matériau plâtreux blanc en vrac + peinture en faible quantité non séparable	62LAJ1204P001	Mur C	BON ETAT	Amiante non détecté	ZSO
Chambre 3		Béton	Matériau plâtreux blanc en vrac + peinture en faible quantité non séparable	62LAJ1204P001	Mur D	BON ETAT	Amiante non détecté	ZSO
Chambre 3		Béton	Matériau plâtreux blanc en vrac + peinture en faible quantité non séparable	62LAJ1204P001	Mur E	BON ETAT	Amiante non détecté	ZSO
Séjour		Béton	Matériau plâtreux blanc en vrac + peinture en faible quantité non séparable	62LAJ1204P001	Mur B	BON ETAT	Amiante non détecté	ZSO
Séjour		Béton	Matériau plâtreux blanc en vrac + peinture en faible quantité non séparable	62LAJ1204P001	Mur C	BON ETAT	Amiante non détecté	ZSO

PIECE	ETAGE	ELEMENTS	DESCRIPTIF LABORATOIRE	Echantillon	REPERAGE	ETAT	RESULTAT	METHODE
Séjour		Béton	Matériau plâtreux blanc en vrac + peinture en faible quantité non séparable	62LAJ1204P001	Mur D	BON ETAT	Amiante non détecté	ZSO
Couloir		Béton	Matériau plâtreux blanc en vrac + peinture en faible quantité non séparable	62LAJ1204P001	Mur A	BON ETAT	Amiante non détecté	ZSO
Couloir		Béton	Matériau plâtreux blanc en vrac + peinture en faible quantité non séparable	62LAJ1204P001	Mur B	BON ETAT	Amiante non détecté	ZSO
Couloir		Béton	Matériau plâtreux blanc en vrac + peinture en faible quantité non séparable	62LAJ1204P001	Mur C	BON ETAT	Amiante non détecté	ZSO
Couloir		Béton	Matériau plâtreux blanc en vrac + peinture en faible quantité non séparable	62LAJ1204P001	Mur E	BON ETAT	Amiante non détecté	ZSO
Couloir		Béton	Matériau plâtreux blanc en vrac + peinture en faible quantité non séparable	62LAJ1204P001	Mur F	BON ETAT	Amiante non détecté	ZSO
Placard 1		Béton	Matériau plâtreux blanc en vrac + peinture en faible quantité non séparable	62LAJ1204P001	Mur B	BON ETAT	Amiante non détecté	ZSO
Placard 1		Béton	Matériau plâtreux blanc en vrac + peinture en faible quantité non séparable	62LAJ1204P001	Mur C	BON ETAT	Amiante non détecté	ZSO

PIECE	ETAGE	ELEMENTS	DESCRIPTIF LABORATOIRE	Echantillon	REPERAGE	ETAT	RESULTAT	METHODE
Chambre 2		Béton	Matériau plâtreux blanc en vrac + peinture en faible quantité non séparable	62LAJ1204P001	Mur A	BON ETAT	Amiante non détecté	ZSO
Chambre 2		Béton	Matériau plâtreux blanc en vrac + peinture en faible quantité non séparable	62LAJ1204P001	Mur B	BON ETAT	Amiante non détecté	ZSO
Chambre 2		Béton	Matériau plâtreux blanc en vrac + peinture en faible quantité non séparable	62LAJ1204P001	Mur C	BON ETAT	Amiante non détecté	ZSO
Chambre 2		Béton	Matériau plâtreux blanc en vrac + peinture en faible quantité non séparable	62LAJ1204P001	Mur F	BON ETAT	Amiante non détecté	ZSO
Chambre 1		Béton	Matériau plâtreux blanc en vrac + peinture en faible quantité non séparable	62LAJ1204P001	Mur B	BON ETAT	Amiante non détecté	ZSO
Chambre 1		Béton	Matériau plâtreux blanc en vrac + peinture en faible quantité non séparable	62LAJ1204P001	Mur C	BON ETAT	Amiante non détecté	ZSO
Chambre 1		Béton	Matériau plâtreux blanc en vrac + peinture en faible quantité non séparable	62LAJ1204P001	Mur D	BON ETAT	Amiante non détecté	ZSO
Balcon		Béton	Matériau plâtreux blanc en vrac + peinture en faible quantité non séparable	62LAJ1204P001	Mur A	BON ETAT	Amiante non détecté	ZSO

PIECE	ETAGE	ELEMENTS	DESCRIPTIF LABORATOIRE	Echantillon	REPERAGE	ETAT	RESULTAT	METHODE
Balcon		Béton	Matériau plâtreux blanc en vrac + peinture en faible quantité non séparable	62LAJ1204P001	Mur B	BON ETAT	Amiante non détecté	ZSO
Balcon		Béton	Matériau plâtreux blanc en vrac + peinture en faible quantité non séparable	62LAJ1204P001	Mur C	BON ETAT	Amiante non détecté	ZSO
Balcon		Béton	Matériau plâtreux blanc en vrac + peinture en faible quantité non séparable	62LAJ1204P001	Mur E	BON ETAT	Amiante non détecté	ZSO
Balcon		Béton	Matériau plâtreux blanc en vrac + peinture en faible quantité non séparable	62LAJ1204P001	Mur F	BON ETAT	Amiante non détecté	ZSO
Entrée 1		Enduit / Peinture plaque de plâtre	Enduit plâtreux blanc en vrac + papier non séparable + peinture non séparable	62LAJ1204P002	Mur B	BON ETAT	Amiante non détecté	ZSO
Placard 3		Enduit / Peinture plaque de plâtre	Enduit plâtreux blanc en vrac + papier non séparable + peinture non séparable	62LAJ1204P002	Mur B	BON ETAT	Amiante non détecté	ZSO
Placard 3		Enduit / Peinture plaque de plâtre	Enduit plâtreux blanc en vrac + papier non séparable + peinture non séparable	62LAJ1204P002	Mur C	BON ETAT	Amiante non détecté	ZSO
Placard 3		Enduit / Peinture plaque de plâtre	Enduit plâtreux blanc en vrac + papier non séparable + peinture non séparable	62LAJ1204P002	Mur D	BON ETAT	Amiante non détecté	ZSO

PIECE	ETAGE	ELEMENTS	DESCRIPTIF LABORATOIRE	Echantillon	REPERAGE	ETAT	RESULTAT	METHODE
Chambre 3		Enduit / Peinture plaque de plâtre	Enduit plâtreux blanc en vrac + papier non séparable + peinture non séparable	62LAJ1204P002	Mur A	BON ETAT	Amiante non détecté	ZSO
Chambre 3		Enduit / Peinture plaque de plâtre	Enduit plâtreux blanc en vrac + papier non séparable + peinture non séparable	62LAJ1204P002	Mur B	BON ETAT	Amiante non détecté	ZSO
Chambre 3		Enduit / Peinture plaque de plâtre	Enduit plâtreux blanc en vrac + papier non séparable + peinture non séparable	62LAJ1204P002	Mur F	BON ETAT	Amiante non détecté	ZSO
Couloir		Enduit / Peinture plaque de plâtre	Enduit plâtreux blanc en vrac + papier non séparable + peinture non séparable	62LAJ1204P002	Mur D	BON ETAT	Amiante non détecté	ZSO
Placard 2		Enduit / Peinture plaque de plâtre	Enduit plâtreux blanc en vrac + papier non séparable + peinture non séparable	62LAJ1204P002	Mur A	BON ETAT	Amiante non détecté	ZSO
Placard 2		Enduit / Peinture plaque de plâtre	Enduit plâtreux blanc en vrac + papier non séparable + peinture non séparable	62LAJ1204P002	Mur B	BON ETAT	Amiante non détecté	ZSO
Placard 2		Enduit / Peinture plaque de plâtre	Enduit plâtreux blanc en vrac + papier non séparable + peinture non séparable	62LAJ1204P002	Mur D	BON ETAT	Amiante non détecté	ZSO
Chambre 1		Enduit / Peinture plaque de plâtre	Enduit plâtreux blanc en vrac + papier non séparable + peinture non séparable	62LAJ1204P002	Mur A	BON ETAT	Amiante non détecté	ZSO

PIECE	ETAGE	ELEMENTS	DESCRIPTIF LABORATOIRE	Echantillon	REPERAGE	ETAT	RESULTAT	METHODE
WC		Enduit / Peinture	Enduit plâtreux blanc en vrac + peintures multiples non séparable	62LAJ1204P006	Mur B	BON ETAT	Amiante non détecté	ZSO
WC		Enduit / Peinture	Enduit plâtreux blanc en vrac + peintures multiples non séparable	62LAJ1204P006	Mur D	BON ETAT	Amiante non détecté	ZSO
Cuisine		Enduit / Peinture	Enduit plâtreux blanc en vrac + peintures multiples non séparable	62LAJ1204P006	Mur C	BON ETAT	Amiante non détecté	ZSO
Salle de bains		Enduit / Peinture	Enduit plâtreux blanc en vrac + peintures multiples non séparable	62LAJ1204P006	Mur A	BON ETAT	Amiante non détecté	ZSO
Salle de bains		Enduit / Peinture	Enduit plâtreux blanc en vrac + peintures multiples non séparable	62LAJ1204P006	Mur C	BON ETAT	Amiante non détecté	ZSO
Salle de bains		Enduit / Peinture	Enduit plâtreux blanc en vrac + peintures multiples non séparable	62LAJ1204P006	Mur D	BON ETAT	Amiante non détecté	ZSO
Salle d'eau		Enduit / Peinture	Enduit plâtreux blanc en vrac + peintures multiples non séparable	62LAJ1204P006	Mur C	BON ETAT	Amiante non détecté	ZSO
Salle d'eau		Enduit / Peinture	Enduit plâtreux blanc en vrac + peintures multiples non séparable	62LAJ1204P006	Mur D	BON ETAT	Amiante non détecté	ZSO
Salle d'eau		Enduit / Peinture	Enduit plâtreux blanc en vrac + peintures multiples non séparable	62LAJ1204P006	Mur H	BON ETAT	Amiante non détecté	ZSO

PIECE	ETAGE	ELEMENTS	DESCRIPTIF LABORATOIRE	Echantillon	REPERAGE	ETAT	RESULTAT	METHODE
WC		Enduit / Peinture béton	Matériau gris en faible quantité non séparable + enduit plâtreux blanc en vrac + peintures multiples non séparable	62LAJ1204P007	Mur A	BON ETAT	Amiante non détecté	ZSO
WC		Enduit / Peinture béton	Matériau gris en faible quantité non séparable + enduit plâtreux blanc en vrac + peintures multiples non séparable	62LAJ1204P007	Mur C	BON ETAT	Amiante non détecté	ZSO
Cuisine		Enduit / Peinture béton	Matériau gris en faible quantité non séparable + enduit plâtreux blanc en vrac + peintures multiples non séparable	62LAJ1204P007	Mur A	BON ETAT	Amiante non détecté	ZSO
Cuisine		Enduit / Peinture béton	Matériau gris en faible quantité non séparable + enduit plâtreux blanc en vrac + peintures multiples non séparable	62LAJ1204P007	Mur B	BON ETAT	Amiante non détecté	ZSO
Cuisine		Enduit / Peinture béton	Matériau gris en faible quantité non séparable + enduit plâtreux blanc en vrac + peintures multiples non séparable	62LAJ1204P007	Mur D	BON ETAT	Amiante non détecté	ZSO

PIECE	ETAGE	ELEMENTS	DESCRIPTIF LABORATOIRE	Echantillon	REPERAGE	ETAT	RESULTAT	METHODE
Salle de bains		Enduit / Peinture béton	Matériau gris en faible quantité non séparable + enduit plâtreux blanc en vrac + peintures multiples non séparable	62LAJ1204P007	Mur B	BON ETAT	Amiante non détecté	ZSO
Salle de bains		Enduit / Peinture béton	Matériau gris en faible quantité non séparable + enduit plâtreux blanc en vrac + peintures multiples non séparable	62LAJ1204P007	Mur D	BON ETAT	Amiante non détecté	ZSO
Salle d'eau		Enduit / Peinture béton	Matériau gris en faible quantité non séparable + enduit plâtreux blanc en vrac + peintures multiples non séparable	62LAJ1204P007	Mur A	BON ETAT	Amiante non détecté	ZSO
Salle d'eau		Enduit / Peinture béton	Matériau gris en faible quantité non séparable + enduit plâtreux blanc en vrac + peintures multiples non séparable	62LAJ1204P007	Mur B	BON ETAT	Amiante non détecté	ZSO
Salle d'eau		Enduit / Peinture béton	Matériau gris en faible quantité non séparable + enduit plâtreux blanc en vrac + peintures multiples non séparable	62LAJ1204P007	Mur E	BON ETAT	Amiante non détecté	ZSO

PIECE	ETAGE	ELEMENTS	DESCRIPTIF LABORATOIRE	Echantillon	REPERAGE	ETAT	RESULTAT	METHODE
Salle d'eau		Enduit / Peinture béton	Matériau gris en faible quantité non séparable + enduit plâtreux blanc en vrac + peintures multiples non séparable	62LAJ1204P007	Mur F	BON ETAT	Amiante non détecté	ZSO
Salle d'eau		Enduit / Peinture béton	Matériau gris en faible quantité non séparable + enduit plâtreux blanc en vrac + peintures multiples non séparable	62LAJ1204P007	Mur G	BON ETAT	Amiante non détecté	ZSO

ZSO : Zone de Similitude d'Ouvrage

ANNEXE 1 – PHOTOS DES ELEMENTS AMIANTES ET/OU NON AMIANTES

PRELEVEMENT : 62LAJ1204P001			
NOM DU CLIENT	NUMERO DU DOSSIER		PIECE OU LOCAL
OPH77	62LAJ1204 22/01/2018		Chambre 1
ELEMENT	DESCRIPTIF DU LABORATOIRE	DATE DE PRELEVEMENT	NOM DE L'OPERATEUR
Béton	Matériau plâtreux blanc en vrac + peinture en faible quantité non séparable	22/01/2018	DUBOS Samuel
LOCALISATION		RESULTAT	
Mur B		Amiante non détecté	

EMPLACEMENT



PRELEVEMENT : 62LAJ1204P002			
NOM DU CLIENT	NUMERO DU DOSSIER		PIECE OU LOCAL
OPH77	62LAJ1204 22/01/2018		Placard 2
ELEMENT	DESCRIPTIF DU LABORATOIRE	DATE DE PRELEVEMENT	NOM DE L'OPERATEUR
Enduit / Peinture plaque de plâtre	Enduit plâtreux blanc en vrac + papier non séparable + peinture non séparable	22/01/2018	DUBOS Samuel
LOCALISATION		RESULTAT	
Mur B		Amiante non détecté	

EMPLACEMENT



PRELEVEMENT : 62LAJ1204P003			
NOM DU CLIENT	NUMERO DU DOSSIER	PIECE OU LOCAL	
OPH77	62LAJ1204 22/01/2018	Séjour	
ELEMENT	DESCRIPTIF DU LABORATOIRE	DATE DE PRELEVEMENT	NOM DE L'OPERATEUR
Enduit / Peinture béton	Matériau gris en faible quantité non séparable + enduit plâtreux blanc en vrac + peinture non séparable	22/01/2018	DUBOS Samuel
LOCALISATION		RESULTAT	
Plafond		Amiante détecté (Chrysotile)	

EMPLACEMENT



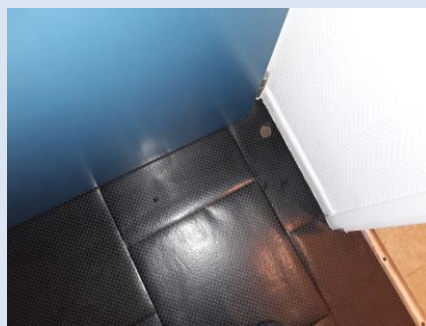
PRELEVEMENT : 62LAJ1204P004			
NOM DU CLIENT	NUMERO DU DOSSIER	PIECE OU LOCAL	
OPH77	62LAJ1204 22/01/2018	Placard 1	
ELEMENT	DESCRIPTIF DU LABORATOIRE	DATE DE PRELEVEMENT	NOM DE L'OPERATEUR
Dalle de sol	Revêtement souple beige + colle polymère jaune non séparable + ragréage gris + sous couche de ragréage blanche non séparable + matériau compact gris hétérogène	22/01/2018	DUBOS Samuel
LOCALISATION		RESULTAT	
Sol		Amiante non détecté	

EMPLACEMENT



PRELEVEMENT : 62LAJ1204P005			
NOM DU CLIENT	NUMERO DU DOSSIER	PIECE OU LOCAL	
OPH77	62LAJ1204 22/01/2018	Entrée	
ELEMENT	DESCRIPTIF DU LABORATOIRE	DATE DE PRELEVEMENT	NOM DE L'OPERATEUR
Dalle de sol	Revêtement souple beige + colle polymère jaune non séparable + revêtement souple noir + colle polymère jaune non séparable + ragréage gris non séparable + matériau compact gris hétérogène	22/01/2018	DUBOS Samuel
LOCALISATION		RESULTAT	
Sol		Amiante non détecté	

EMPLACEMENT



PRELEVEMENT : 62LAJ1204P006			
NOM DU CLIENT	NUMERO DU DOSSIER	PIECE OU LOCAL	
OPH77	62LAJ1204 22/01/2018	Cuisine	
ELEMENT	DESCRIPTIF DU LABORATOIRE	DATE DE PRELEVEMENT	NOM DE L'OPERATEUR
Enduit / Peinture	Enduit plâtreux blanc en vrac + peintures multiples non séparable	22/01/2018	DUBOS Samuel
LOCALISATION		RESULTAT	
Mur C		Amiante non détecté	

EMPLACEMENT



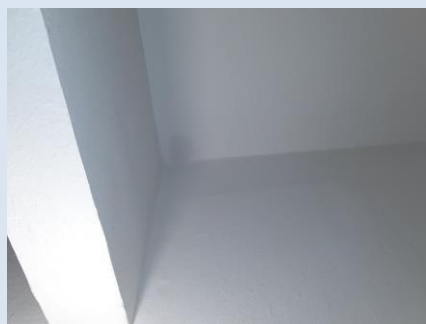
PRELEVEMENT : 62LAJ1204P007			
NOM DU CLIENT	NUMERO DU DOSSIER	PIECE OU LOCAL	
OPH77	62LAJ1204 22/01/2018	Salle de bains	
ELEMENT	DESCRIPTIF DU LABORATOIRE	DATE DE PRELEVEMENT	NOM DE L'OPERATEUR
Enduit / Peinture béton	Matériau gris en faible quantité non séparable + enduit plâtreux blanc en vrac + peintures multiples non séparable	22/01/2018	DUBOS Samuel
LOCALISATION		RESULTAT	
Mur B		Amiante non détecté	

EMPLACEMENT



PRELEVEMENT : 62LAJ1204P008			
NOM DU CLIENT	NUMERO DU DOSSIER	PIECE OU LOCAL	
OPH77	62LAJ1204 22/01/2018	Salle de bains	
ELEMENT	DESCRIPTIF DU LABORATOIRE	DATE DE PRELEVEMENT	NOM DE L'OPERATEUR
Enduit / Peinture béton	Enduit plâtreux blanc en vrac + peintures multiples non séparable	22/01/2018	DUBOS Samuel
LOCALISATION		RESULTAT	
Plafond		Amiante non détecté	

EMPLACEMENT



PRELEVEMENT : 62LAJ1204P009			
NOM DU CLIENT	NUMERO DU DOSSIER		PIECE OU LOCAL
OPH77	62LAJ1204 22/01/2018		WC
ELEMENT	DESCRIPTIF DU LABORATOIRE	DATE DE PRELEVEMENT	NOM DE L'OPERATEUR
Dalle de sol	Revêtement souple beige + colle polymère jaune avec poussières non séparable + colle grise non séparable + matériau compact gris hétérogène + carrelage	22/01/2018	DUBOS Samuel
LOCALISATION		RESULTAT	
Sol		Amiante non détecté	

EMPLACEMENT



PRELEVEMENT : 62LAJ1204P010			
NOM DU CLIENT	NUMERO DU DOSSIER		PIECE OU LOCAL
OPH77	62LAJ1204 22/01/2018		Salle d'eau
ELEMENT	DESCRIPTIF DU LABORATOIRE	DATE DE PRELEVEMENT	NOM DE L'OPERATEUR
Carrelage	Colle grise non séparable + matériau compact gris hétérogène + carrelage	22/01/2018	DUBOS Samuel
LOCALISATION		RESULTAT	
Sol		Amiante non détecté	

EMPLACEMENT



PRELEVEMENT : 62LAJ1204P011			
NOM DU CLIENT	NUMERO DU DOSSIER	PIECE OU LOCAL	
OPH77	62LAJ1204 22/01/2018	Salle de bains	
ELEMENT	DESCRIPTIF DU LABORATOIRE	DATE DE PRELEVEMENT	NOM DE L'OPERATEUR
Faïence 1	Colle beige + matériau compact gris non séparable + carrelage	22/01/2018	DUBOS Samuel
LOCALISATION		RESULTAT	
Murs concernés		Amiante non détecté	

EMPLACEMENT



PRELEVEMENT : 62LAJ1204P012			
NOM DU CLIENT	NUMERO DU DOSSIER	PIECE OU LOCAL	
OPH77	62LAJ1204 22/01/2018	Cuisine	
ELEMENT	DESCRIPTIF DU LABORATOIRE	DATE DE PRELEVEMENT	NOM DE L'OPERATEUR
Revêtement bitumineux / Peinture	Tampon bitumineux noir en vrac	22/01/2018	DUBOS Samuel
LOCALISATION		RESULTAT	
Sous évier		Amiante détecté (Chrysotile)	

EMPLACEMENT



ANNEXE 3 – PROCES VERBAUX D'ANALYSES



Parc Edonia - Bât. R - Rue de la Terre Adélie - CS n° 66862
35768 SAINT-GREGOIRE CEDEX
Tel : 02.99.35.41.41
Fax : 02.99.35.41.42
www.itga.fr

Accréditation n° 1-5967



Liste des sites et portées disponibles sur www.cofrac.fr

L'accréditation du COFRAC atteste de la compétence des laboratoires pour les seuls essais couverts par l'accréditation qui sont identifiés par le symbole :

RAPPORT SYNTHÉTIQUE D'ANALYSE NUMÉRO IT0718-9102 EN DATE DU 30/01/2018 RECHERCHE ET IDENTIFICATION D'AMIANTE SUR PRELEVEMENT(S) DE MATERIAU(X)

Ce rapport ne concerne que les échantillons soumis à l'analyse.

Client : AGENCE EHI IDF (COMPTE MATERIAUX)- EXPERT HABITAT & INDUSTRIE INGENIERIE 2 rue Traversière 78580 LES ALLUETS LE ROI	Réf. Commande ITGA : IT0718-9102 Réf. Commande Client : 62LAJ1204-01
---	---

Prélèvement(s) : Reçu au laboratoire le : 26/01/2018

Préparation(s) : Effectuée de façon à être représentative de l'échantillon

- Pour une analyse au Microscope Optique à Lumière Polarisée (MOLP) : pas de traitement thermique ou mécanique
- ou
- Pour une analyse au Microscope Electronique à Transmission Analytique (META) : broyage mécanique, récupération de poussières sur grille de microscope électronique (méthode interne IT 085 ou IT 286)

Technique Analytique(s) : Microscopie Optique à Lumière Polarisée (méthode guide HSG 248 - appendice 2)

- ou
- Microscopie Electronique à Transmission Analytique (parties pertinentes de la norme NF X 43-050)

Résultat(s) :

Fraction analysée	Technique analytique	Nb de préparations	Date d'analyse	Résultat / Type d'amiante
Réf dossier client : 62LAJ1204-01 - 7 RUE CLAUDE BERNARD LGT 4 77000 MELUN Réf échantillon client : 62LAJ1204P001 / LOGEMENTS COLLECTIFS - - - / Chambre 1 Mur B Béton				
► Matériau plâtreux blanc en vrac + peinture en faible quantité non séparable	META	1	30/01/2018	Amiante non détecté / -
Réf dossier client : 62LAJ1204-01 - 7 RUE CLAUDE BERNARD LGT 4 77000 MELUN Réf échantillon client : 62LAJ1204P002 / LOGEMENTS COLLECTIFS - - - / Placard 2 Mur B Enduit Peinture plaque de plâtre				
► Enduit plâtreux blanc en vrac + papier non séparable + peinture non séparable	META	1	30/01/2018	Amiante non détecté / -

Validé par : Céline BLIN - Analyste MET

La reproduction de ce rapport n'est autorisée que sous sa forme intégrale ; ce rapport ne doit pas être reproduit partiellement sans l'approbation du laboratoire.

Sauf demande particulière et écrite du client, les échantillons sont conservés pendant 6 mois et les rapports pendant 2 ans.

DTA 164-01 rev 03

Page 1/3

**RAPPORT SYNTHÉTIQUE D'ANALYSE NUMÉRO IT0718-9102 EN DATE DU 30/01/2018
RECHERCHE ET IDENTIFICATION D'AMIANTE SUR PRELEVEMENT(S) DE MATERIAU(X)**

Fraction analysée	Technique analytique	Nb de préparations	Date d'analyse	Résultat / Type d'amiante
Réf dossier client : 62LAJ1204-01 - 7 RUE CLAUDE BERNARD LGT 4 77000 MELUN Réf échantillon client : 62LAJ1204P003 / LOGEMENTS COLLECTIFS - - - / Séjour Plafond Enduit Peinture béton				Réf échantillon ITGA : IT071801-51299 Description ITGA : Matériau gris en faible quantité / Enduit plâtreux blanc en vrac / Peinture
* Matériau gris en faible quantité non séparable + enduit plâtreux blanc en vrac + peinture non séparable	META	1	30/01/2018	Présence de fibres d'amiante / Chrysotile
Réf dossier client : 62LAJ1204-01 - 7 RUE CLAUDE BERNARD LGT 4 77000 MELUN Réf échantillon client : 62LAJ1204P004 / LOGEMENTS COLLECTIFS - - - / Placard 1 Sol Dalle de sol				Réf échantillon ITGA : IT071801-51300 Description ITGA : Revêtement souple beige / Colle polymère jaune / Ragréage gris / Sous couche de ragréage blanche / Matériau compact gris hétérogène
* Revêtement souple beige + colle polymère jaune non séparable + ragréage gris + sous couche de ragréage blanche non séparable + matériau compact gris hétérogène	META	1	30/01/2018	Amiante non détecté / -
Réf dossier client : 62LAJ1204-01 - 7 RUE CLAUDE BERNARD LGT 4 77000 MELUN Réf échantillon client : 62LAJ1204P005 / LOGEMENTS COLLECTIFS - - - / Entrée Sol Dalle de sol				Réf échantillon ITGA : IT071801-51301 Description ITGA : Revêtement souple beige / Colle polymère jaune / Revêtement souple noir / Colle polymère jaune / Ragréage gris / Matériau compact gris hétérogène
* Revêtement souple beige + colle polymère jaune non séparable + revêtement souple noir + colle polymère jaune non séparable + ragréage gris non séparable + matériau compact gris hétérogène	META	1	30/01/2018	Amiante non détecté / -
Réf dossier client : 62LAJ1204-01 - 7 RUE CLAUDE BERNARD LGT 4 77000 MELUN Réf échantillon client : 62LAJ1204P006 / LOGEMENTS COLLECTIFS - - - / Cuisine Mur C Enduit Peinture				Réf échantillon ITGA : IT071801-51302 Description ITGA : Enduit plâtreux blanc en vrac / Peintures multiples
* Enduit plâtreux blanc en vrac + peintures multiples non séparable	META	1	30/01/2018	Amiante non détecté / -
Réf dossier client : 62LAJ1204-01 - 7 RUE CLAUDE BERNARD LGT 4 77000 MELUN Réf échantillon client : 62LAJ1204P007 / LOGEMENTS COLLECTIFS - - - / Salle de bains Mur B Enduit Peinture béton				Réf échantillon ITGA : IT071801-51303 Description ITGA : Matériau gris en faible quantité / Enduit plâtreux blanc en vrac / Peintures multiples
* Matériau gris en faible quantité non séparable + enduit plâtreux blanc en vrac + peintures multiples non séparable	META	2	30/01/2018	Amiante non détecté / -
Réf dossier client : 62LAJ1204-01 - 7 RUE CLAUDE BERNARD LGT 4 77000 MELUN Réf échantillon client : 62LAJ1204P008 / LOGEMENTS COLLECTIFS - - - / Salle de bains Plafond Enduit Peinture béton				Réf échantillon ITGA : IT071801-51304 Description ITGA : Enduit plâtreux blanc en vrac / Peintures multiples
* Enduit plâtreux blanc en vrac + peintures multiples non séparable	META	1	30/01/2018	Amiante non détecté / -

La reproduction de ce rapport n'est autorisée que sous sa forme intégrale : ce rapport ne doit pas être reproduit partiellement sans l'approbation du laboratoire.

Sauf demande particulière et écrite du client, les échantillons sont conservés pendant 6 mois et les rapports pendant 2 ans.

DTA 164-01 rev 03

Page 2/3

RAPPORT SYNTHÉTIQUE D'ANALYSE NUMÉRO IT0718-9102 EN DATE DU 30/01/2018
RECHERCHE ET IDENTIFICATION D'AMIANTE SUR PRELEVEMENT(S) DE MATERIAU(X)

Fraction analysée	Technique analytique	Nb de préparations	Date d'analyse	Résultat / Type d'amiante
Réf dossier client : 62LAJ1204-01 - 7 RUE CLAUDE BERNARD LGT 4 77000 MELUN Réf échantillon client : 62LAJ1204P009 / LOGEMENTS COLLECTIFS - - - / WC Sol Dalle de sol		Réf échantillon ITGA : IT071801-51305 Description ITGA : Revêtement souple beige / Colle polymère jaune avec poussières / Colle grise / Matériau compact gris hétérogène / Carrelage		
▶ Revêtement souple beige + colle polymère jaune avec poussières non séparable + colle grise non séparable + matériau compact gris hétérogène + carrelage	META	1	30/01/2018	Amiante non détecté / -
Réf dossier client : 62LAJ1204-01 - 7 RUE CLAUDE BERNARD LGT 4 77000 MELUN Réf échantillon client : 62LAJ1204P010 / LOGEMENTS COLLECTIFS - - - / Salle d'eau Sol Carrelage		Réf échantillon ITGA : IT071801-51306 Description ITGA : Colle grise / Matériau compact gris hétérogène / Carrelage		
▶ Colle grise non séparable + matériau compact gris hétérogène + carrelage	META	1	30/01/2018	Amiante non détecté / -
Réf dossier client : 62LAJ1204-01 - 7 RUE CLAUDE BERNARD LGT 4 77000 MELUN Réf échantillon client : 62LAJ1204P011 / LOGEMENTS COLLECTIFS - - - / Salle de bains Murs concernés Faïence 1		Réf échantillon ITGA : IT071801-51307 Description ITGA : Colle beige / Matériau compact gris / Carrelage		
▶ Colle beige + matériau compact gris non séparable + carrelage	META	1	30/01/2018	Amiante non détecté / -
Réf dossier client : 62LAJ1204-01 - 7 RUE CLAUDE BERNARD LGT 4 77000 MELUN Réf échantillon client : 62LAJ1204P012 / LOGEMENTS COLLECTIFS - - - / Cuisine Sous évier Revêtement bitumineux Peinture		Réf échantillon ITGA : IT071801-51308 Description ITGA : Tampon bitumineux noir en vrac		
▶ Tampon bitumineux noir en vrac	META	1	29/01/2018	Présence de fibres d'amiante / Chrysotile

La reproduction de ce rapport n'est autorisée que sous sa forme intégrale : ce rapport ne doit pas être reproduit partiellement sans l'approbation du laboratoire.

Sauf demande particulière et écrite du client, les échantillons sont conservés pendant 6 mois et les rapports pendant 2 ans.

DTA 164-01 rev 03

Page 3/3

ATTESTATION(S)



ALLIANZ IARD
Direction Opérations Entreprises
Case courrier 8 10 33
50 Esplanade Charles de Gaulle
33081 BORDEAUX CEDEX

ALLIANZ RESPONSABILITE CIVILE DES ENTREPRISES DE SERVICE

La société ALLIANZ IARD certifie que :

EXPERT HABITAT & INDUSTRIE INGENIERIE
21 ROUTE D ALBERT
62450 AVESNES LES BAPAUME

Est titulaire d'une police d'assurance Responsabilité civile Activités de services N°55832566 qui a pris effet le 01/01/2016.

Ce contrat, a pour objet de :

- Satisfaire aux obligations édictées par l'ordonnance n°2005 - 655 du 8 juin 2005 et son décret d'application n°2006 - 1114 du 5 septembre 2006, codifié aux articles R212-4 et L271-4 à L271-6 du code de la construction et de l'habitation, ainsi que ses textes subséquents ;
- Garantir l'assuré contre les conséquences pécuniaires de la responsabilité civile qu'il peut encourir à l'égard des tiers du fait de ses activités professionnelles déclarées aux Dispositions Particulières à savoir :
 - Le constat des Risques d'exposition au plomb
 - Repérage d'amiante avant transaction, contrôle périodique amiante
 - Dossier technique amiante
 - Présence de termites et autres insectes xylophages
 - Diagnostic Performance Energétique (DPE)
 - Etat des risques naturels et technologiques
 - Mesurage Loi Carrez
 - Mesurage Loi Boulin
 - Contrôle des installations d'Assainissement NON Collectif
 - Calcul des millèmes de copropriété
 - Diagnostic Radon
 - Thermographie des bâtiments
 - Loi S.R.U.
 - Certificat des travaux de réhabilitation dans le neuf et l'ancien amiante (Dispositions Robien & Borko)
 - Etat du dispositif de sécurité des piscines
 - Certificat de logement décent
 - Etat des lieux locatifs
 - Diagnostic accessibilité handicapés
 - Infiltrométrie
 - Certificat aux normes de surface et d'Habitabilité et Prêt à Taux Zéro
 - Etat descriptif de division
 - Repérage d'amiante avant / après travaux et démolition
 - Présence de champignons lignivores
 - Repérage plomb avant travaux et démolition

Le montant de la garantie Responsabilité Civile Professionnelle est de 1 000 000,00 € par sinistre et 1 000 000,00 € par année.

Le présent document, établi par ALLIANZ, est valable jusqu'au 31/12/2018 sous réserve du paiement des cotisations. Il a pour objet d'attester l'existence d'un contrat. Il ne constitue toutefois pas une présomption d'application des garanties et ne peut engager ALLIANZ au-delà des clauses, conditions et limites du contrat auquel il se réfère. Les exceptions de garantie opposables au souscripteur le sont également aux bénéficiaires de l'indemnité (résiliation, nullité, règle proportionnelle, exclusions, déchéances, ...).

Toute adjonction autre que le cachet et la signature du représentant de la Société est réputée non écrite.

Fait à Lyon, le 19/12/2017
Laura FOURNIER
Pour la Compagnie



CERTIFICAT DE COMPETENCES



Certificat de compétences Diagnostiqueur Immobilier

N° CPDI 4697 Version 001

Je soussigné, Philippe TROYAUX, Directeur Général d'I.Cert, atteste que :

Monsieur DUBOS Samuel

Est certifié(e) selon le référentiel I.Cert dénommé CPE DI DR 01, dispositif de certification de personnes réalisant des diagnostics immobiliers pour les missions suivantes :

Amiante sans mention Amiante Sans Mention*
Date d'effet : 27/12/2017 - Date d'expiration : 26/12/2022

En foi de quoi ce certificat est délivré, pour valoir et servir ce que de droit.
Edité à Saint-Grégoire, le 29/12/2017.

*Missions de repérage des matériaux produits de la liste A et des matériaux et produits de la liste B et évaluations périodiques de l'état de conservation des matériaux et produits de la liste A dans les bâtiments autres que ceux relevant de la mention.
*Missions de repérage des matériaux et produits de la liste A et des matériaux et produits de la liste B et évaluations périodiques de l'état de conservation des matériaux et produits de la liste A dans des immeubles de grande hauteur, dans des établissements recevant du public, répondant aux catégories 1 à 4, dans des immeubles de travail hébergeant plus de 300 personnes ou dans des bâtiments industriels, Missions de repérage des matériaux et produits de la liste C, Les missions visées à l'Annexe I des missions de l'état de l'habitat existant.

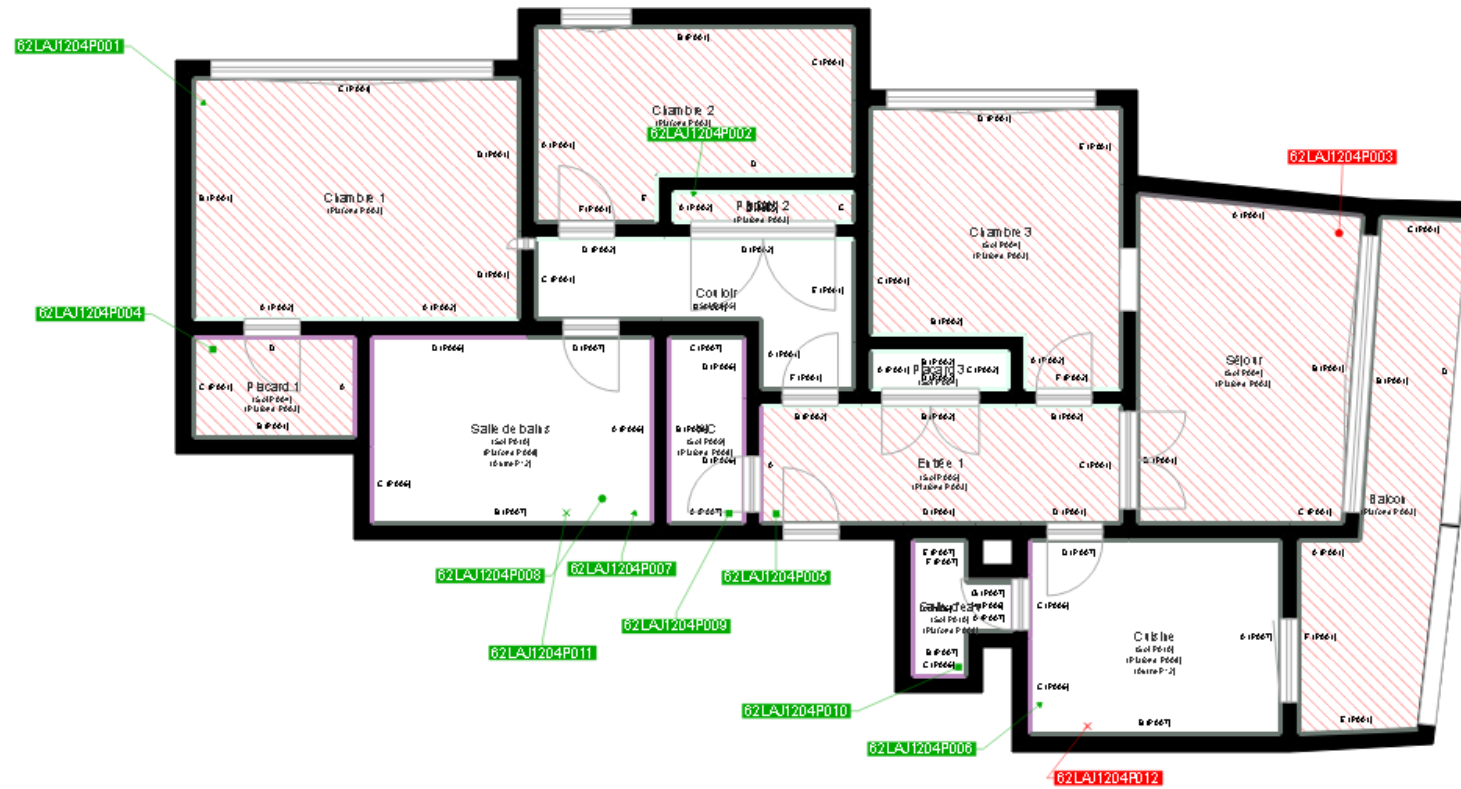
Arrêté du 27 novembre 2016 modifiant les critères de certification des personnes physiques réalisant des contrôles de risque d'effondrement ou de diagnostics de l'état d'habitation par le biais de visites ou des contrôles après travaux en présence de plomb et les critères d'accréditation des organismes de certification - Arrêté du 25 juillet 2016, définissant les critères de certification des personnes physiques réalisant des repérages, l'évaluation des risques et l'état de conservation des matériaux et produits relevant de la liste A et l'évaluation des risques dans les immeubles sans et avec une destination des organismes de certification - Arrêté du 10 octobre 2016, modifiant les critères de certification des personnes physiques réalisant l'état de l'habitation de l'immeuble dans le bâtiment et les critères d'accréditation des organismes de certification - Arrêté du 10 octobre 2016 modifiant les critères de certification des personnes physiques réalisant le diagnostic de performance énergétique ou l'évaluation de l'état de l'équipement thermique et les critères d'accréditation des organismes de certification - Arrêté du 10 août 2017 modifiant les critères de certification des personnes physiques réalisant l'état de l'habitation relative de gaz et les critères d'accréditation des organismes de certification - Arrêté du 8 juillet 2018 modifiant les critères de certification des personnes physiques réalisant l'état de l'habitation relative aux risques d'effondrement et les critères d'accréditation des organismes de certification.

I.Cert
Institut de Certification
Certification de personnes
Diagnostiqueur
Portée disponible sur www.icert.fr

Parc EDONIA - Bâtiment G - Rue de la Terre Victoria - 35760 Saint-Grégoire



CPEDI FR 11 rev13



	Murs périphériques / Plaques de plâtre
	Murs Bois
	Murs Brique
	Murs Béton brut
	Cloisons Plaques de plâtre
	Murs carreaux de plâtre
	Murs Béton / Enduit
	Murs porteurs et/ou mur de refend / Plaques de plâtre
	Murs périphériques / Doublage (plaque de plâtre + isolant)
	Torchis
	Murs Amiantés
	Murs Brique / Enduit
	Murs Brique plâtrière

- Prélèvements de sol amiantés
- Prélèvements de sol non amiantés
- Prélèvements de plafonds amiantés
- Prélèvements de plafonds non amiantés
- Prélèvements de murs amiantés
- Prélèvements de murs non amiantés
- Autres types de prélèvements amiantés
- Autres types de prélèvements non amiantés
- Sol amianté
- Plafond amianté
- Sol et Plafond amiantés